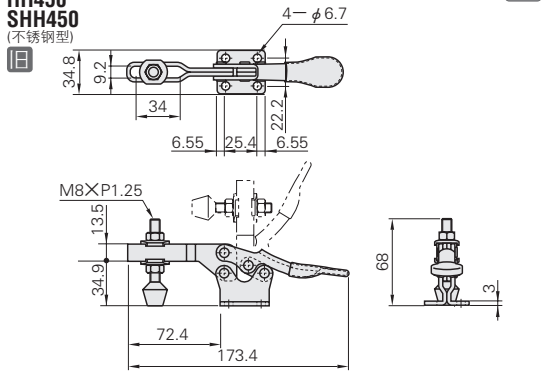


※变更处用红色文字表示

|            |                             |               |          |           |
|------------|-----------------------------|---------------|----------|-----------|
| 型式         | <b>HH450</b>                | <b>SHH450</b> | 臂开闭角度    | 90°       |
| 主体材质       | SS400                       | SUS304        | 把手开闭角度   | 60°       |
| 表面处理       | 光泽镀锌                        | —             | 安装螺栓     | M6        |
| 附件         | 橡胶头螺栓<br>材质 NBR<br>硬度 肖氏A70 | 不锈钢<br>螺栓     | 安装间距     | 22.2×25.4 |
| 附件         | —                           | —             | 闭合压力 (N) | 2352      |
| 单价(元) 1~9个 | 105                         | 248           | 自重 (g)   | 260       |

**HH450**  
**SHH450**  
(不锈钢型)

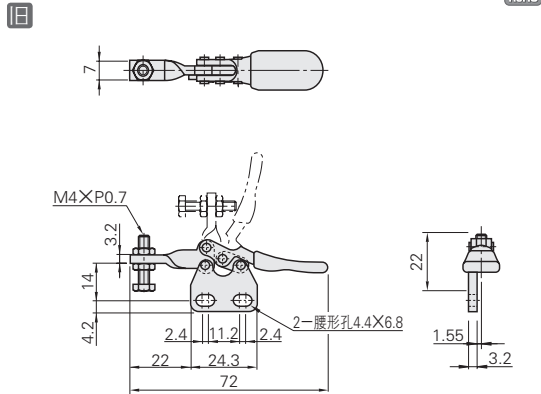


■底面固定・卧式把手型・普通把手型(直底座型)

|            |               |          |       |
|------------|---------------|----------|-------|
| 型式         | <b>HH150S</b> | 臂开闭角度    | 95°   |
| 主体材质       | SS400         | 把手开闭角度   | 70°   |
| 表面处理       | 铬酸盐光泽处理       | 安装螺栓     | M4    |
| 附件         | ※尼龙螺栓         | 安装间距     | 11.2  |
| 附件         | —             | 闭合压力 (N) | 264.6 |
| 单价(元) 1~9个 | 68            | 自重 (g)   | 30    |

**HH150S**(直底座型)

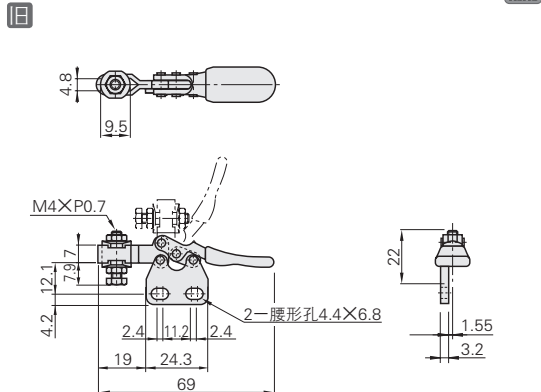
※并非橡胶头螺栓。敬请注意。



|            |               |          |       |
|------------|---------------|----------|-------|
| 型式         | <b>HH250S</b> | 臂开闭角度    | 95°   |
| 主体材质       | SS400         | 把手开闭角度   | 70°   |
| 表面处理       | 铬酸盐光泽处理       | 安装螺栓     | M4    |
| 附件         | ※尼龙螺栓         | 安装间距     | 11.2  |
| 附件         | —             | 闭合压力 (N) | 264.6 |
| 单价(元) 1~9个 | 68            | 自重 (g)   | 30    |

**HH250S**(直底座型)

※并非橡胶头螺栓。敬请注意。

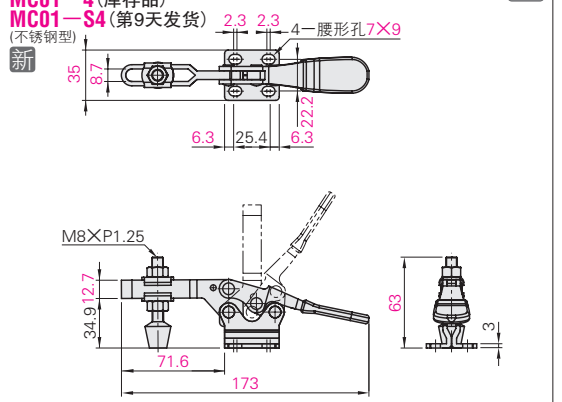


■数量折扣表 (※数量减价未滿1分时舍去)

|     |     |       |       |        |      |
|-----|-----|-------|-------|--------|------|
| 数量  | 1~9 | 10~19 | 20~49 | 50~100 | 101~ |
| 折扣率 | 价格表 | 5%    | 10%   | 25%    | 另行报价 |

|            |                             |                |          |           |
|------------|-----------------------------|----------------|----------|-----------|
| 型式         | <b>MC01-4</b>               | <b>MC01-S4</b> | 臂开闭角度    | 90°       |
| 主体材质       | SS400                       | SUS304         | 把手开闭角度   | 65°       |
| 表面处理       | 橡胶盐光泽处理                     | —              | 安装螺栓     | M6        |
| 附件         | 橡胶头螺栓<br>材质 NBR<br>硬度 肖氏A70 | 不锈钢<br>螺栓      | 安装间距     | 22.2×25.4 |
| 附件         | —                           | —              | 闭合压力 (N) | 2352      |
| 单价(元) 1~9个 | 95                          | 223            | 自重 (g)   | 265       |

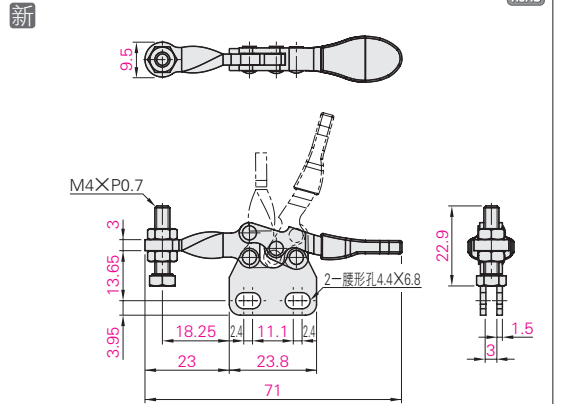
**MC01-4** (库存品)  
**MC01-S4** (第9天发货)



|            |                |          |       |
|------------|----------------|----------|-------|
| 型式         | <b>MC01-1S</b> | 臂开闭角度    | 90°   |
| 主体材质       | SS400          | 把手开闭角度   | 75°   |
| 表面处理       | 铬酸盐光泽处理        | 安装螺栓     | M4    |
| 附件         | ※尼龙螺栓          | 安装间距     | 11.1  |
| 附件         | —              | 闭合压力 (N) | 264.6 |
| 单价(元) 1~9个 | 61             | 自重 (g)   | 30    |

**MC01-1S** (库存品)

※并非橡胶头螺栓。敬请注意。



|            |                |          |       |
|------------|----------------|----------|-------|
| 型式         | <b>MC01-2S</b> | 臂开闭角度    | 90°   |
| 主体材质       | SS400          | 把手开闭角度   | 75°   |
| 表面处理       | 铬酸盐光泽处理        | 安装螺栓     | M4    |
| 附件         | ※尼龙螺栓          | 安装间距     | 11.1  |
| 附件         | —              | 闭合压力 (N) | 264.6 |
| 单价(元) 1~9个 | 61             | 自重 (g)   | 35    |

**MC01-2S** (第9天发货)

※并非橡胶头螺栓。敬请注意。

