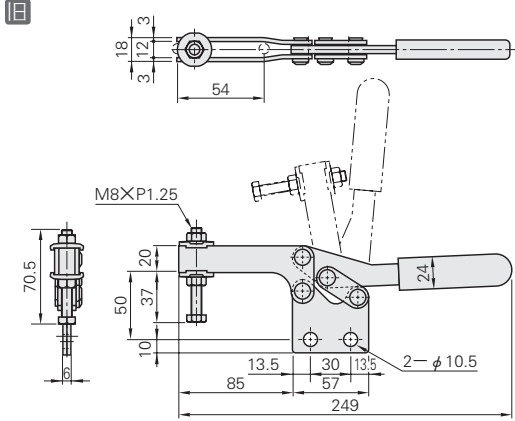


※变更处用红色文字表示

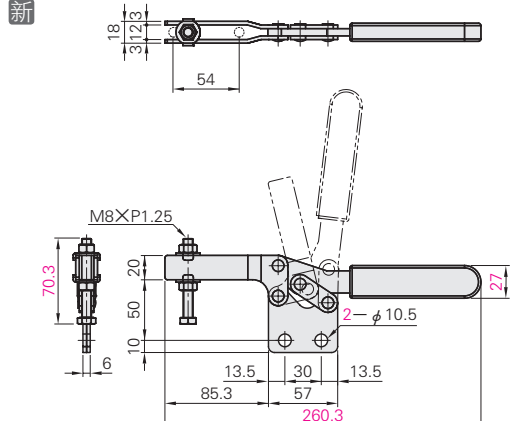
型式	TC38BLK	臂开闭角度	80°
主体材质	SS400	把手开闭角度	80°
表面处理	光泽镀锌	安装螺栓	M10
附件	钢制螺栓	安装间距	30
单价(元) 1~9个	140	闭合压力(N)	2744
		自重(g)	460

TC38BLK(直底座型)



型式	MC01-9S	臂开闭角度	79°
主体材质	SS400	把手开闭角度	86°
表面处理	铬酸盐光泽处理	安装螺栓	M10
附件	钢制螺栓	安装间距	30
单价(元) 1~9个	126	闭合压力(N)	2744
		自重(g)	435

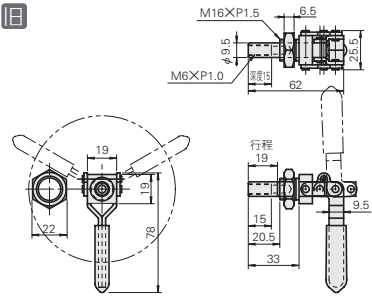
MC01-9S(第9天发货)



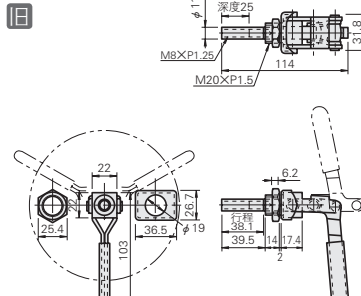
■横压型推拉兼用型

型式	FM50M	SFM50M	型式	FM150M	SFM150M	型式	FM250M
主体材质	SS400	SUS304	主体材质	SS400	SUS304	主体材质	SS400
表面处理	光泽镀锌	—	表面处理	光泽镀锌	—	表面处理	光泽镀锌
单价(元) 1~9个	113	297	单价(元) 1~9个	153	416	单价(元) 1~9个	278
把手开闭角度	180°	180°	把手开闭角度	180°	180°	把手开闭角度	180°
行程(mm)	19	19	行程(mm)	38.1	38.1	行程(mm)	66.7
闭合压力(N)	900	900	闭合压力(N)	1470	1470	闭合压力(N)	3138
自重(g)	110	110	自重(g)	260	260	自重(g)	780

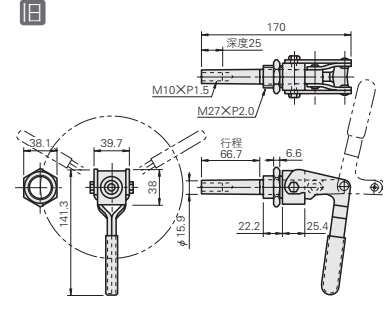
FM50M
SFM50M(不锈钢型)



FM150M
SFM150M(不锈钢型)

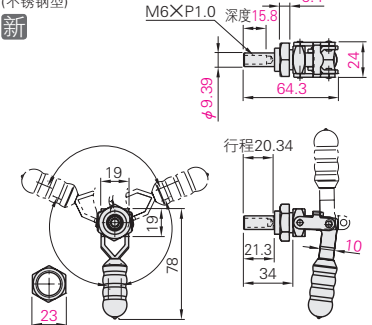


FM250M

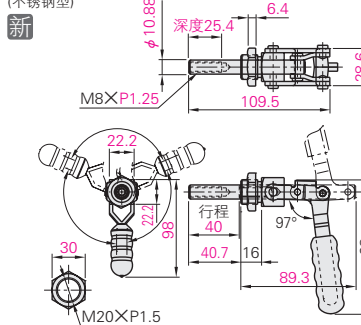


型式	MC02-1	MC02-S1	型式	MC02-2	MC02-S2	型式	MC02-3
主体材质	SS400	SUS304	主体材质	SS400	SUS304	主体材质	SS400
表面处理	铬酸盐光泽处理	—	表面处理	铬酸盐光泽处理	—	表面处理	铬酸盐光泽处理
单价(元) 1~9个	102	267	单价(元) 1~9个	138	374	单价(元) 1~9个	250
把手开闭角度	180°	180°	把手开闭角度	180°	180°	把手开闭角度	180°
行程(mm)	20.34	20.34	行程(mm)	38.9	38.9	行程(mm)	66.7
闭合压力(N)	900	900	闭合压力(N)	1470	1470	闭合压力(N)	3138
自重(g)	120	120	自重(g)	280	280	自重(g)	750

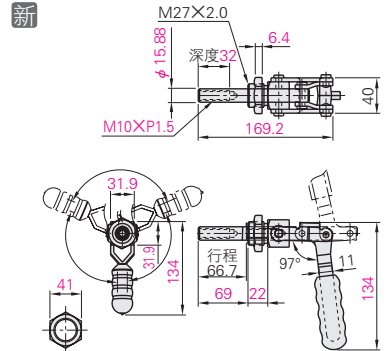
MC02-1(库存品)
MC02-S1(第9天发货)



MC02-2(库存品)
MC02-S2(第9天发货)



MC02-3(库存品)



■数量折扣表 (●数量减价未滿1分时舍去)

数量	1~9	10~19	20~49	50~100	101~
折扣率	价格表	5%	10%	25%	另行报价