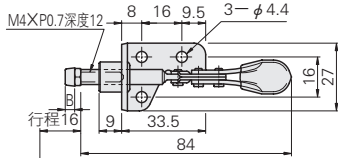


※变更后用红色文字表示

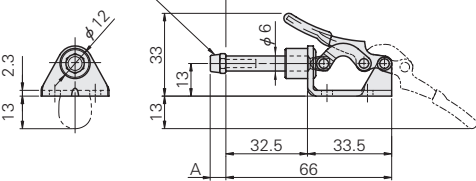
型式	TSL10	STSL10	把手开闭角度	180°
主体材质	SS400	SUS304	安装螺栓	M4
表面处理	光泽镀锌	—	安装间距	16×16
行程 (mm)	16	—	闭合压力 (N)	450
附件	橡胶头螺栓	不锈钢螺栓	自重 (g)	40
单价 (元) 1~9个	68	171		

TSL10
STSL10
(不锈钢型)

型式	A	B
TSL10	6	4
STSL10	5.6	2.6



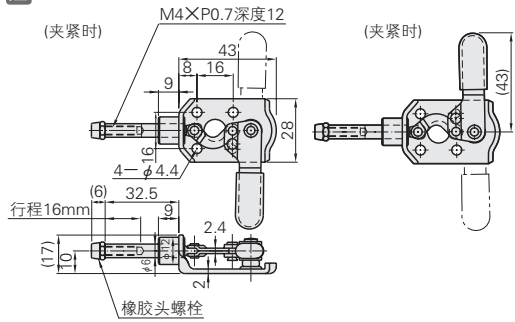
TSL10:橡胶头螺栓
STSL10:不锈钢螺栓



型式	TSL50L	TSL50R	把手开闭角度	180°
主体材质	SS400	—	安装螺栓	M4
表面处理	光泽镀锌	—	安装间距	16×16
行程 (mm)	16	—	闭合压力 (N)	500
附件	橡胶头螺栓	—	自重 (g)	60
单价 (元) 1~9个	80	—		

TSL50L
(右转型)

TSL50R
(左转型)

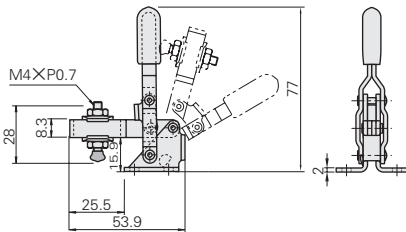
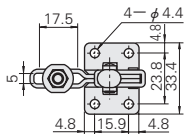


(图示为夹紧时的状态。)

■底面固定・立式把手型

型式	HV150	SHV150	臂开闭角度	105°
主体材质	SS400	SUS304	把手开闭角度	60°
表面处理	光泽镀锌	—	安装螺栓	M4
附件	橡胶头螺栓	不锈钢螺栓	安装间距	15.9×23.8
单价 (元) 1~9个	68	153	闭合压力 (N)	441
			自重 (g)	70

HV150
SHV150
(不锈钢型)

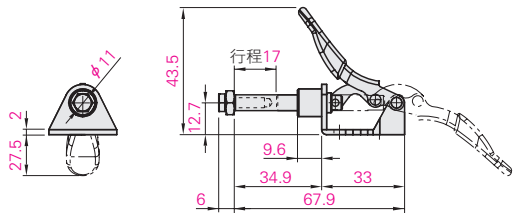
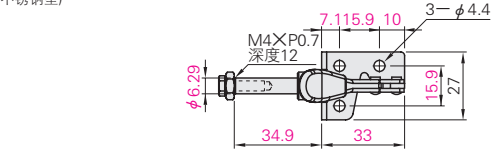


■数量折扣表 (※数量减价未滿1分时舍去)

数量	1~9	10~19	20~49	50~100	101~
折扣率	—	5%	10%	25%	另行报价

型式	MC03-1	MC03-S1	把手开闭角度	190°
主体材质	SS400	SUS304	安装螺栓	M4
表面处理	铬酸盐光泽处理	—	安装间距	15.9×15.9
行程 (mm)	16	—	闭合压力 (N)	450
附件	橡胶头螺栓	不锈钢螺栓	自重 (g)	50
单价 (元) 1~9个	61	154		

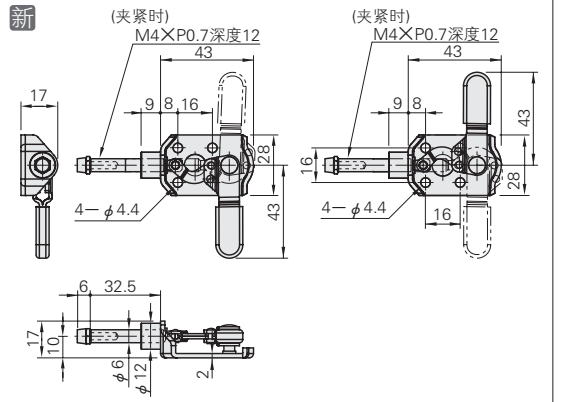
MC03-1 (库存品)
MC03-S1 (库存品)
(不锈钢型)



型式	MC03-2	MC03-3	把手开闭角度	180°
主体材质	SS400	—	安装螺栓	M4
表面处理	铬酸盐光泽处理	—	安装间距	16×16
行程 (mm)	16	—	闭合压力 (N)	500
附件	橡胶头螺栓	—	自重 (g)	65
单价 (元) 1~9个	72	—		

MC03-2 (右转型)

MC03-3 (左转型)



型式	MC04-1	MC04-S1	臂开闭角度	100°
主体材质	SS400	SUS304	把手开闭角度	56°
表面处理	铬酸盐光泽处理	—	安装螺栓	M4
附件	橡胶头螺栓	不锈钢螺栓	安装间距	15.9×23.8
单价 (元) 1~9个	61	138	闭合压力 (N)	441
			自重 (g)	60

MC04-1 (库存品)
MC04-S1 (库存品)
(不锈钢型)

